



**WAPENINGSSTAAL**  
Nederland  
2016



## NETTENLASMACHINE

De volautomatische nettenlasmachine is de trots van Augustinus Prefabwapeningsstaal. Door het werken in ploegendiensten is het mogelijk 24 uur per dag te produceren. Zo bent u verzekerd van een snelle levering, op elke locatie in Nederland. De machine kent geen omsteltijd wat productie van kleinere series interessant maakt.

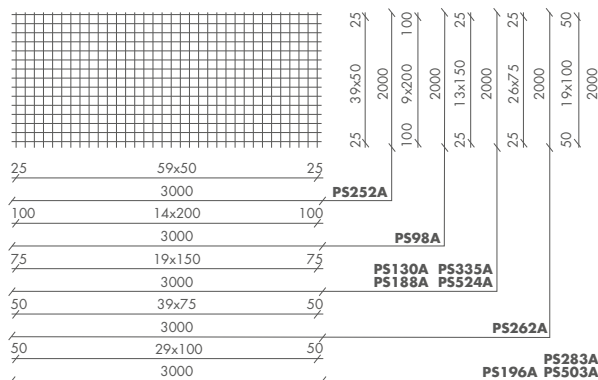
Heeft u vragen over de mogelijkheden van pasnetten? Neem dan gerust contact met ons op!

## PASNETTEN

Breedte	52 cm > 300 cm
Lengte	52 cm > 800 cm
Diameter	Ø6 - B500A
	Ø8 - B500B
	Ø10 - B500B
	Ø12 - B500B
	Ø16 - B500A
Sparing	√
Reductie	√
Reveil	√
Verloop	√
Combinatie diameters	√
Maaswijdte variabel	√

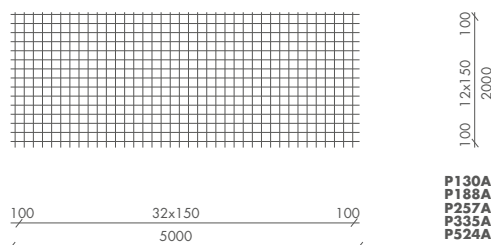
## PS-NETTEN

Type	Ø mm	Afmetingen L x B (mm)	Mazen (mm)	Gewicht Kg/stuk	Stuks/ pak	Gewicht/ Pak	m <sup>2</sup>
PS252A	4	3000 x 2000	50 - 50	23,66	25	592	4,8
PS98A	5	3000 x 2000	200 - 200	9,24	50	462	4,8
PS130A	5	3000 x 2000	150 - 150	12,63	50	632	4,6
PS196A	5	3000 x 2000	100 - 100	18,48	50	924	4,1
PS262A	5	3000 x 2000	75 - 75	24,80	50	1240	5,0
PS188A	6	3000 x 2000	150 - 150	18,20	50	910	4,8
PS283A	6	3000 x 2000	100 - 100	26,64	50	1332	4,8
PS335A	8	3000 x 2000	150 - 150	32,39	40	1296	4,6
PS503A	8	3000 x 2000	100 - 100	47,40	30	1422	4,1
PS524A	10	3000 x 2000	150 - 150	50,59	30	1518	4,1



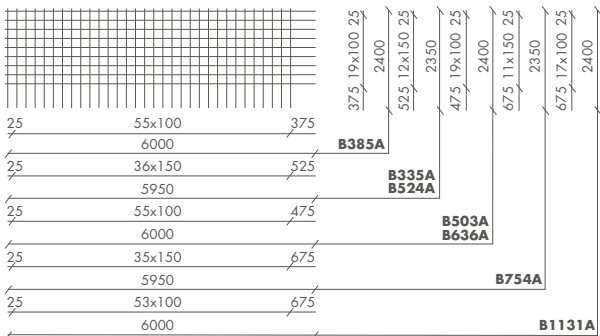
## P-NETTEN

Type	Ø mm	Afmetingen L x B (mm)	Mazen (mm)	Gewicht Kg/stuk	Stuks/ pak	Gewicht/ Pak	m <sup>2</sup>
P130A	5	5000 x 2000	150 - 150	20,17	50	1009	8,3
P188A	6	5000 x 2000	150 - 150	29,08	50	1454	7,6
P257A	7	5000 x 2000	150 - 150	39,56	30	1189	7,6
P335A	8	5000 x 2000	150 - 150	51,75	30	1553	7,3
P524A	10	5000 x 2000	150 - 150	80,83	20	1617	7,3



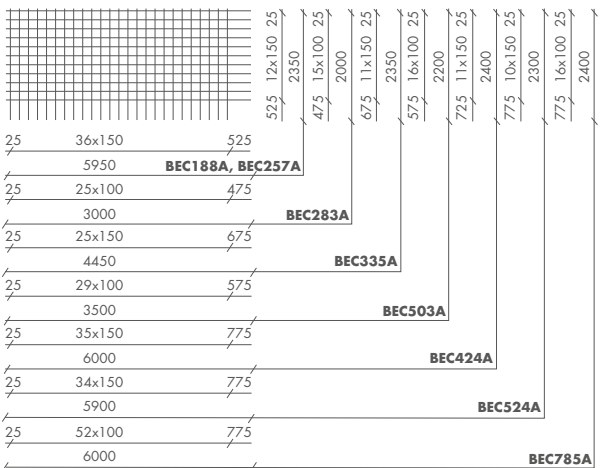
## B-NETTEN

Type	Ø mm	Afmetingen L x B (mm)	Mazen (mm)	Gewicht Kg/stuk	Stuks/ pak	Gewicht/ Pak	m <sup>2</sup>
<b>B385A</b>	7	6000 x 2400	100 - 100	79,40	20	1588	11,58
<b>B335A</b>	8	5950 x 2350	150 - 150	64,90	20	1298	10,60
<b>B503A</b>	8	6000 x 2400	100 - 100	100,49	10	1005	11,20
<b>B636A</b>	9	6000 x 2400	100 - 100	126,95	20	2539	10,45
<b>B524A</b>	10	5950 x 2350	150 - 150	101,37	10	1014	10,08
<b>B754A</b>	12	5950 x 2350	150 - 150	138,53	10	1385	9,36
<b>B1131A</b>	12	6000 x 2400	100 - 100	210,99	5	1055	9,72



## BEC-NETTEN

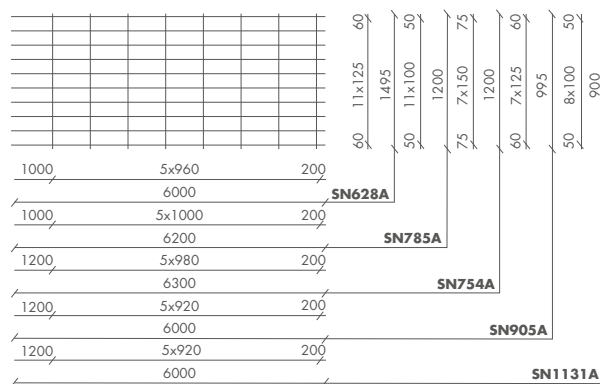
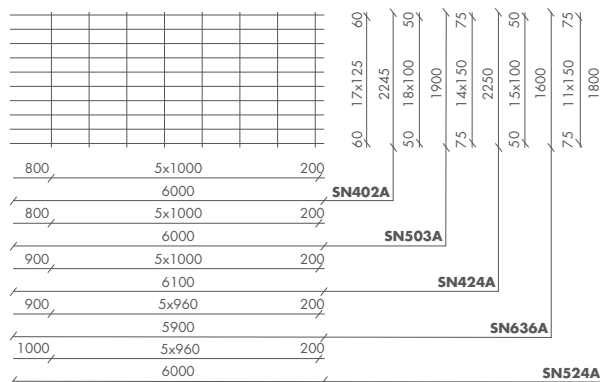
Type	Ø mm	Afmetingen L x B (mm)	Mazen (mm)	Gewicht Kg/stuk	Stuks/ pak	Gewicht/ Pak	m <sup>2</sup>
<b>BEC188A</b>	6	5950 x 2350	150 - 150	36,48	40	1459	10,82
<b>BEC283A</b>	6	3000 x 2000	100 - 100	22,20	50	1110	4,05
<b>BEC257A</b>	7	5950 x 2350	150 - 150	49,77	30	1489	10,82
<b>BEC335A</b>	8	4450 x 2350	150 - 150	45,23	30	1357	7,02
<b>BEC503A</b>	8	3500 x 2200	100 - 100	49,57	30	1487	5,10
<b>BEC424A</b>	9	6000 x 2400	150 - 150	79,04	20	1581	9,72
<b>BEC524A</b>	10	5900 x 2300	150 - 150	89,71	15	1346	8,66
<b>BEC785A</b>	10	6000 x 2400	100 - 100	141,42	10	1414	9,01



## STAAFNETTEN

Staaftnetten van Augustinus voldoen aan de recente Arboregels en de nieuwe Eurocode 2. Het gewicht van een staaftnet blijft beneden de 50 kilo, dus volgens de huidige tilnorm mogen twee personen dit staaftnet samen verplaatsen. Staaftnetten verkorten uw bouwtijd, voorkomen overbodig materiaalverbruik en zorgen voor betere arbeidsomstandigheden.

Type	Ø mm	Afmetingen L x B (mm)	Mazen (mm)	Gewicht Kg/stuk	Stuks/ pak	Gewicht/ Pak	m <sup>2</sup>
<b>SN402A</b>	8	6000 x 2245	125 - 125	49,98	25	1200	6,28
<b>SN503A</b>	8	6000 x 1900	100 - 100	49,53	25	1239	5,32
<b>SN424A</b>	9	6100 x 2250	150 - 150	49,74	25	1244	6,35
<b>SN636A</b>	9	5900 x 1600	100 - 100	50,00	25	1250	4,36
<b>SN524A</b>	10	6000 x 1800	150 - 150	48,68	25	1217	4,95
<b>SN628A</b>	10	6000 x 1495	125 - 125	47,96	25	1199	4,12
<b>SN785A</b>	10	6200 x 1200	100 - 100	48,74	25	1219	3,42
<b>SN754A</b>	12	6300 x 1200	150 - 150	47,59	25	1190	3,42
<b>SN905A</b>	12	6000 x 995	125 - 125	46,00	25	1150	2,70
<b>SN1131A</b>	12	6000 x 900	100 - 100	50,00	25	1250	2,43



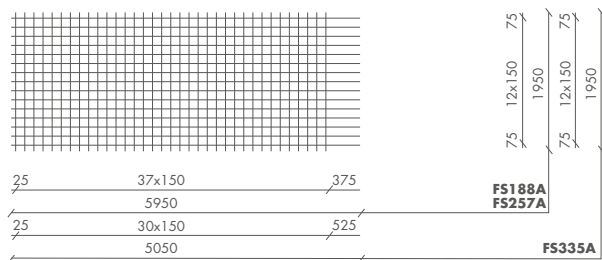
## VERZINKTE NETTEN

Type	Ø mm	Afmetingen L x B (mm)	Mazen (mm)	Gewicht Kg/stuk	Stuks/ pak	Gewicht/ Pak	m <sup>2</sup>
PS252V	4	3000 x 2000	50 - 50	26,03	25	651	4,8
PS98V	5	3000 x 2000	200 - 200	10,16	50	508	4,8
PS130V	5	3000 x 2000	150 - 150	13,89	50	695	4,6
PS196V	5	3000 x 2000	100 - 100	20,33	50	1017	4,1
PS262V	5	3000 x 2000	75 - 75	27,28	50	1364	5,0
PS188V	6	3000 x 2000	150 - 150	20,02	50	1001	4,8
PS283V	6	3000 x 2000	100 - 100	29,30	50	1465	4,8
PS335V	8	3000 x 2000	150 - 150	35,63	40	1425	4,6
PS503V	8	3000 x 2000	100 - 100	52,14	30	1564	4,1
PS524V	10	3000 x 2000	150 - 150	53,61	30	1608	4,1

De netschetsen zijn weergegeven bij de PS-netten.

## WANDNETTEN

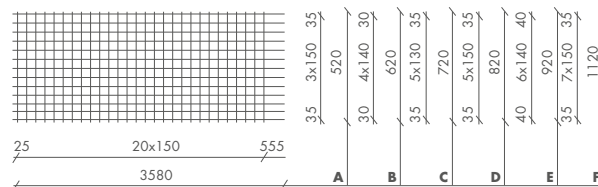
Type	Ø mm	Afmetingen L x B (mm)	Mazen (mm)	Gewicht Kg/stuk	Stuks/ pak	Gewicht/ Pak	m <sup>1</sup>
FS188A	6	5950 x 1950	150 - 150	33,62	50	1681	5,65
FS257A	7	5950 x 1950	150 - 150	45,74	30	1372	5,60
FS335A	8	5050 x 1950	150 - 150	49,81	30	1494	4,55



## STROKEN

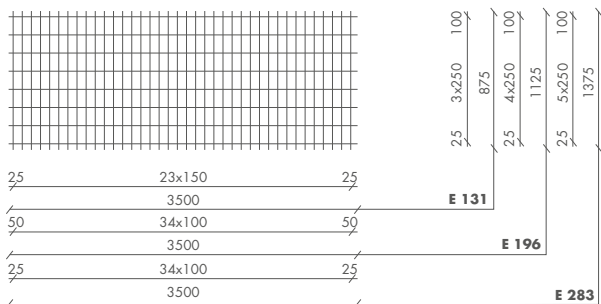
Speciaal voor strookfunderingen heeft Augustinus standaard stroken in haar assortiment. Ze vormen de ideale oplossing om eenvoudig en snel wapening in een funderingsstrook aan te brengen. Aan één zijde zijn de stroken voorzien van een stekeind, dit bespaart gewicht, is arbovriendelijk en op de bouwplaats voorkomt het extra knipwerk. Dit resulteert in een minimale hoeveelheid knipafval.

Type	Ø mm	Afmetingen L x B (mm)	Mazen (mm)	Gewicht Kg/stuk	Stuks/ pak	Gewicht/ Pak	m <sup>1</sup>
Strook A	8	520 x 3580	150 - 150	9,97	25	249	3,05
Strook B	8	620 x 3580	150 - 150	12,43	25	311	3,05
Strook C	8	720 x 3580	150 - 150	14,45	25	361	3,05
Strook D	8	820 x 3580	150 - 150	15,57	25	389	3,05
Strook E	8	920 x 3580	150 - 150	17,53	25	438	3,05
Strook F	8	1120 x 3580	150 - 150	20,61	25	515	3,05



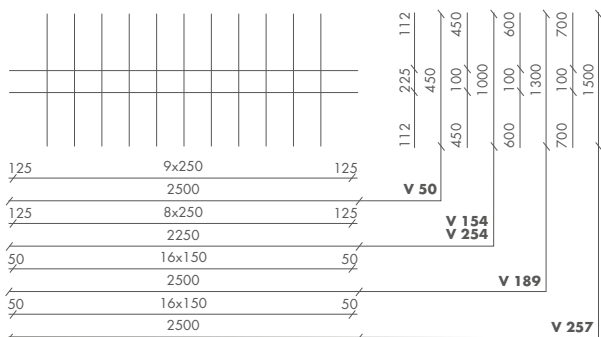
## E-NETTEN

Type	Afmetingen mm	Hoofdwapening mm	Verdeelwapening mm	Netgewicht kg
<b>E 131</b>	3500 x 875	5 - 250	5 - 150	5,39
<b>E 196</b>	3500 x 1125	5 - 250	5 - 100	8,76
<b>E 283</b>	3500 x 1375	5 - 250	6 - 100	13,92



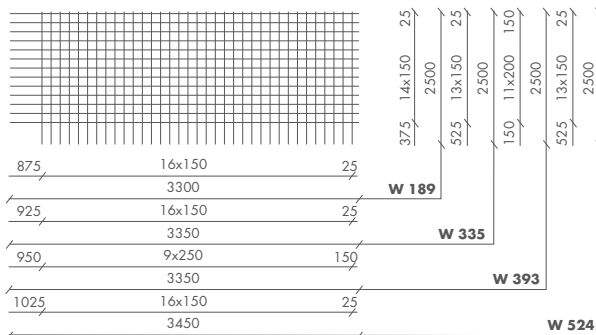
## V-NETTEN

Type	Afmetingen mm	Hoofdwapening mm	Verdeelwapening mm	Netgewicht kg
<b>V 50</b>	2500 x 450	5 - 225	5 - 250	1,46
<b>V 154</b>	2250 x 1000	5 - 100	7 - 250	3,41
<b>V 189</b>	2500 x 1300	5 - 100	6 - 150	5,68
<b>V 254</b>	2250 x 1000	6 - 100	9 - 250	5,49
<b>V 257</b>	2500 x 1500	5 - 100	7 - 150	8,47



## W-NETTEN

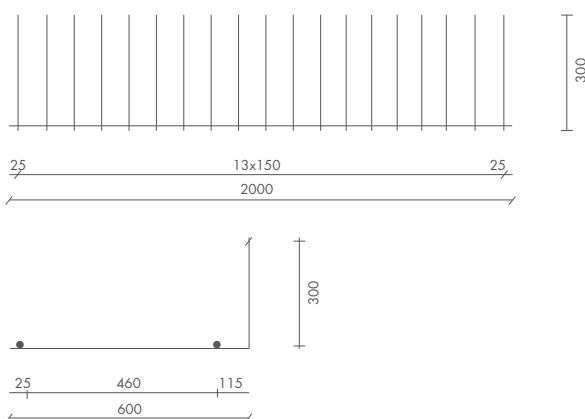
Type	Ø mm	Afmetingen L x B (mm)	Mazen (mm)	Gewicht Kg/stuk	Stuks/pak	Gewicht/Pak	m <sup>3</sup>
<b>W 189</b>	6	3300 x 2500	150 - 150	20,42	50	1021	2,25
<b>W 335</b>	8	3350 x 2500	150 - 150	35,31	50	1766	2,10
<b>W 393</b>	6/10	3350 x 2500	250 - 200	30,35	50	1518	2,30
<b>W 524</b>	10	3450 x 2500	150 - 150	56,02	20	1120	2,10



## STANDAARD STEKREK

Standaard stekrekken zijn de ideale oplossing voor vloeren tot 20 cm dik. Deze rekken zijn gemakkelijk te hanteren en uit voorraad leverbaar. U kunt er dus eenvoudig en snel mee aan de slag.

Type	Afmeting L mm	Afmeting B mm	Wapening mm	Gewicht kg	m <sup>3</sup>	Bundel
<b>Stekrek 30/60</b>	2000	30/60	8 - 150	6,56	2,05	48 st.





## KORVEN

Voor het wapenen van funderingsbalken kiest u voor een prefab korf. Deze zijn eenvoudig door eigen medewerkers te plaatsen. Vlechten op het bouwproject is bijna niet nodig, ze hoeven alleen nog onderling gekoppeld te worden. Dat maakt korven bij uitstek geschikt voor kleinere projecten. Augustinus levert de standaard korven uit voorraad, kant-en-klaar, inclusief koppelwapening en afstandhouders.

### Drie standaard types

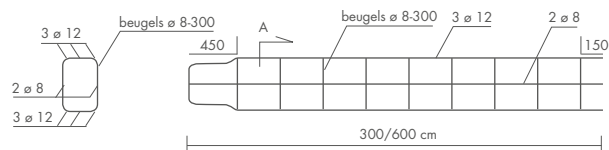
De standaard korven zijn leverbaar in drie uitvoeringen. Type Open heeft twee open uiteindes voor doorkoppeling van de korven. Type Bajonet is een korf met een open uiteinde en een verjonging. Tenslotte heeft type Kop een open en een gesloten uiteinde.

Combinatie van deze drie uitvoeringen maakt hoekverbindingen, T-splitsingen en doorkoppelingen heel eenvoudig. De standaard korven zijn leverbaar in de afmetingen: 30x40 cm, 35x40 cm, 30x50 cm en 35x50 cm.

### Maatwerk

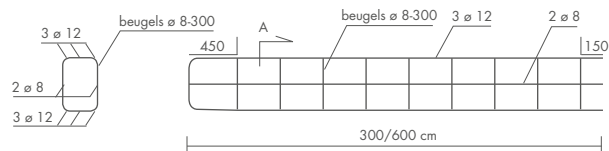
Naast prefab korven levert Augustinus ook maatwerk. De verschillende uitvoeringen worden door onze lasrobot volgens uw specificaties en volledig op maat geproduceerd. Wij leveren deze maatwerk korven met circa 2 werkdagen af op uw project.

### TYPE 3B OF 6B (BAJONET)



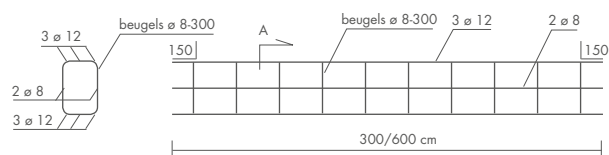
Een korf met een lengte van 3 of 6 meter met een open kop en een 'bajoneteind'.

### TYPE 3K OF 6K (KOP)



Een korf met een lengte van 3 of 6 meter met een open uiteinde en een gesloten kop.

### TYPE 3O OF 6O (OPEN)



Een korf met een lengte van 3 of 6 meter met twee open uiteindes.





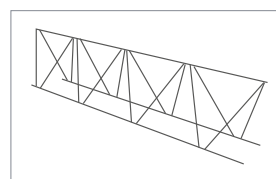
## BEKISTINGSMATERIALEN

Artikel	Type	Formaat	Verpakking	Verbruik
Folie	rol	6 x 50 m	1	300 m <sup>2</sup> p. rol
Noppenfolie	rol	3 x 20 m	1	58 m <sup>2</sup> p. rol
Bruggetjes	bundel	B: 80 cm	16	0,6 m <sup>3</sup> p. st.
Beugels	bundel	Op aanvraag	20	0,6 m <sup>3</sup> p. st.
Board	stuks	Op aanvraag	1	2,25 m <sup>3</sup> p. st.
Kimband	rol	H: 12 cm	1	175 m <sup>3</sup> p. rol
Panlatten	bundel	L: 250 cm	10	
Vlechtdraad	rol		5 kg	
Vlechtdraad	rol		1,5 kg	

## BETONSTELBLOKKEN

Artikel	Type	Formaat	Dekking	Verpakking	Verbruik
Steen 1	Hunnebed	7 x 5 x 3,5 cm	35 mm	67	1,6 p. m <sup>3</sup>
Steen 2	Rib	20 x 5 x 3 cm	30 mm	40	3 p. m <sup>2</sup>
Steen 3	Stelblok	10 x 10 x 3 cm	30 mm	520 / 1040	3 p. m <sup>2</sup>
Steen 4	Stelblok	10 x 10 x 4 cm	40 mm	375 / 750	3 p. m <sup>2</sup>
Steen 5	Stelblok	10 x 10 x 5 cm	50 mm	375 / 750	3 p. m <sup>2</sup>
Steen 6	Klinker	20 x 6 x 5 cm	50 mm	1	3 p. m <sup>2</sup>
Steen 7	Stelblok	10 x 10 x 7 cm	70 mm	500	3 p. m <sup>2</sup>
Steen 8	Klinker	20 x 10 x 8 cm	80 mm	1	3 p. m <sup>2</sup>

## SUPPORTLIGGERS



Lengte	Hoogte	Verbruik	Type
2 m	50-300 mm	0,8 p/m <sup>2</sup>	B-netten
2 m	50-300 mm	0,9 p/m <sup>2</sup>	BEC-netten

## KUNSTSTOF AFSTANDHOUDERS

### Rond



Afmeting	Verpakking	Verbruik
30 mm	250 stuks	65 m <sup>3</sup> p. zak
35 mm	200 stuks	50 m <sup>3</sup> p. zak
40 mm	125 stuks	35 m <sup>3</sup> p. zak
50 mm	100 stuks	25 m <sup>3</sup> p. zak

### Vierkant



Afmeting	Verpakking	Verbruik
35 mm	250 stuks	65 m <sup>3</sup> p. zak

Speciaal voor PS bekisting.

## BETONSTAAL

De klant is koning en dat geldt zeker voor de levering van betonstaal. Het mixen van staven, rollen of matten in een levering is geen enkel probleem. Combineer verschillende producten en wij leveren het snel bij u af. Dit zorgt voor korte doorlooptijden, voorkomt het aanhouden van onnodige voorraden en daarmee verbetert u de liquiditeit van uw bedrijf.

## STAVEN (B500B EN B500A)

Diameter	Kwaliteit	Lengte	Gewicht per m <sup>1</sup>
6 mm	B500A	6 mtr	0,226 kg
8 mm	B500B	7/12/14 mtr	0,402 kg
10 mm	B500B	7/12/14 mtr	0,628 kg
12 mm	B500B	7/12/14 mtr	0,905 kg
16 mm	B500B	7/12/14 mtr	1,61 kg
20 mm	B500B	12/14 mtr	2,51 kg
25 mm	B500B	12/14 mtr	3,93 kg
32 mm	B500B	12/14 mtr	6,43 kg
40 mm	B500B	12/14 mtr	10,1 kg

## HKN ROLLEN (B500A)

Diameter	Coil
6 mm	2T
8 mm	2,5T / 4T
10 mm	2,5T / 5T
12 mm	2,5T / 5T
16 mm	2,5T / 5T

## HK ROLLEN (B500B)

Diameter	Coil
8 mm	2,5T / 4T
10 mm	2,5T / 5T
12 mm	2,5T / 5T
16 mm	2,5T / 5T
20 mm	5T



## LASLENGTE STAVEN EN NETTEN

Diameter	Goede aanhechtings-omstandigheden	Slechte aanhechtings-omstandigheden
5 mm	250 mm	355 mm
6 mm	330 mm	470 mm
7 mm	410 mm	585 mm
8 mm	490 mm	700 mm
9 mm	575 mm	815 mm
10 mm	655 mm	930 mm
12 mm	815 mm	1165 mm
16 mm	1130 mm	1610 mm
20 mm	1410 mm	2010 mm
25 mm	1765 mm	2515 mm
32 mm	2260 mm	3220 mm
40 mm	3060 mm	4380 mm

De laslengten in bovenstaand overzicht voldoen aan Eurocode 2 onder de volgende voorwaarden:

- betonklasse C 20/25
- betondekking ( $C_{\text{NOM}}$ )=15 mm
- overlappingslassen niet verspringend

## KOMO-GECERTIFICEERD

Augustinus Prefabwapeningsstaal is KOMO-gecertificeerd onder nummer K79978.

Eisen die gesteld worden aan het kwaliteitssysteem voor de verwerking van betonstaal en geprefabriceerde wapening staan beschreven in BRL 0503 categorie 1 en 3.

Ons fabricageproces is aantoonbaar getoetst door een onafhankelijke deskundige van Kiwa. Geleverde producten voldoen daarmee aan de meest recente normen, wetgeving en Europese regelgeving.

Verdere productspecificaties volgens KOMO categorie 1 en 3 staan op onze website [www.augustinusbv.nl](http://www.augustinusbv.nl).

Als klanten er om vragen of projectvoorschriften het vereisen, kunnen wij KOMO leveren.





Augustinus Prefabwapeningsstaal kent geen beperkingen in betonijzer. Alle combinaties en hoeveelheden leveren wij. Staven, rollen, pasnetten, standaard netten, staafnetten, stroken en korven: in Ochten maken wij het allemaal. Precies op maat, overeenkomstig de projectspecificaties en volgens afspraak geleverd, op elke locatie in Nederland. Snelheid, flexibiliteit en service, daarin zijn wij uniek.

Onze volautomatische nettenlasmachine en las-buigmachine staan garant voor constante kwaliteit en maatwerk. En niet alleen voor grote hoeveelheden. De machine kent geen omsteltijd wat productie van kleinere series interessant maakt. Voor kelders, vloeren of funderingen stellen wij een volledig bouw pakket voor u samen. Het wordt door onze vrachtwagens als compleet pakket op uw bouwproject afgeleverd. Eventueel samen met een van onze ervaren ijzervlechters, die graag voor u aan de slag gaan.

Deze informatie is met uiterste zorgvuldigheid samengesteld. Mochten er desondanks onjuistheden of onvolkomenheden in voorkomen, dan aanvaardt Augustinus Prefabwapeningsstaal geen aansprakelijkheid voor de eventuele gevolgen hiervan.

## **AUGUSTINUS PREFABWAPENINGSSTAAL**

Bonegraafseweg 4b | 4051 CH OCHTEN

**T** 0344-647084 | **F** 0344-647086

order@augustinusbv.nl | [www.augustinusbv.nl](http://www.augustinusbv.nl)